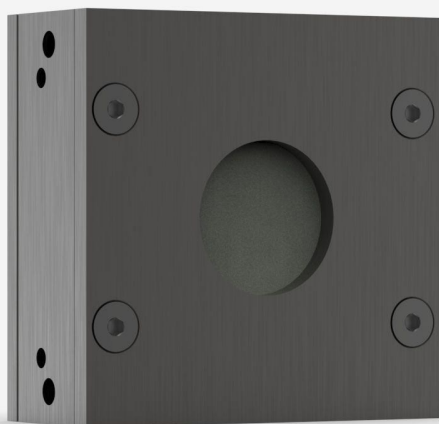


UP19K-15S-W5-D0

热探测器的激光功率测量高达15 W。



产品系列主要特性

- 模块化概念**
提高探测器的功率: 有5种不同的冷却模块
- 损坏阈值非常高**
平均功率密度100 kW/cm²
- 设计紧凑**
仅21 mm 厚(15S 型)
- 能量模式**
测量单次能量上升可达 200 J
- 兼容性支架**
[STAND-S-233](#)

规格

测量能力

最大平均功率(连续)	15 W
最大平均功率(1 分钟)	30 W
噪声等效功率 ¹	1 mW
光谱范围 ²	0.193 - 10 μm
典型升起时间 ³	1.4 s
功率校准不确定性 ⁴	±2.5 %
重复性	±0.5 %

1. 标称值。实际值取决于测量系统中的电气噪音。
2. 查看用户手册, 了解校准光谱范围。
3. 按照预期。
4. 包含功率线性。

测量能力(能量模式)

最大可测量能量 ¹	200 J
噪声等效能量 ²	0.02 J
最小重复周期	5 s
最大脉冲宽度	133 ms
能量校准不确定性 ³	±5 %

1. 适用于 360 μs 脉冲。更高的脉冲能量可以适用于长脉冲 (ms), 略低的脉冲能量则适用于短脉冲 (ns)。
2. 标称值。实际值取决于测量系统中的电气噪音。
3. 购买单脉冲能量校准时

损坏阈

最大平均功率密度 ¹	100 kW/cm ²
最大能量密度 ²	1.1 J/cm ²

1. 1064 nm, 10 W CW。May vary with wavelength and average power.
2. 1064 nm, 7 ns, 10 Hz。May vary with wavelength and pulse width.

物理特性

冷却	传送
----	----

孔径	19 mm
吸收器	W
尺寸	50H x 50W x 20.6D mm
重量	0.16 kg
订购信息	
UPI9K-15S-W5-D0	200282
UPI9K-15S-W5-INT-D0	202633
UPI9K-15S-W5-BLU-D0	203640
UPI9K-15S-W5-IDR-D0	203341

规格如有更改，恕不另行通知。有关完整规格，请参阅用户手册。

对这个产品感兴趣吗？

获得报价

通过 gentec-eo.cn/contact-us 找到您的本地销售代表