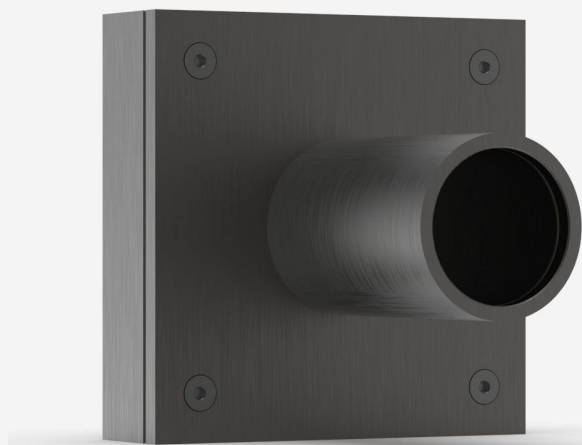


THZ12D-3S-VP-D0

太赫兹探测器的功率测量高达 3 W。



产品系列主要特性

相对测量范围从 0.1 至 30 THZ

宽带, 室温操作, 使用更方便, 价格比Golay cell 探测器便宜

平坦的光谱响应

测量更高功率

THZ12D 型连续输出功率高达 3 W

大孔径

型号孔径范围, 9 至 12 mm Ø

校准精度 10.6 MM

THZ-D 探测器按单波长 (10.6 μm) 校准, 包含从 10.6 到 440 μm 的一般波长纠正数据。用于该范围以外的相对测量

兼容性支架

[STAND-S-233](#)

规格

测量能力

最大平均功率	3 W
噪声等效功率 ¹	0.5 μW
光谱范围 ²	10 - 3000 μm
频率 ³	0.1 - 30 THz
典型升起时间 ⁴	3 s
典型功率敏感度 ⁵	200 mV/W
功率校准不确定性 ⁶	±8.0 %
重复性	±0.5 %
热漂移	12 μW/°C
最小可测量功率 ⁷	50 - 100 μW
最小重复率 ⁸	7 Hz

1. 标称值。实际值取决于测量系统中的电气噪音。

2. 10 至 440 μm, 光谱仪测量, 附有多重激光参考验证。440 至 600 μm, 仅限光谱仪测量。600 至 3000 μm, 仅限相对测量。此光谱范围可能会改变。

3. 10 至 440 μm, 光谱仪测量, 附有多重激光参考验证。440 至 600 μm, 仅限光谱仪测量。600 至 3000 μm, 仅限相对测量。此光谱范围可能会改变。

4. 按照预期。

5. 达到 100 kΩ 加载。最大输出电压 = 灵敏度 × 最大功率。

6. 包含功率线性。

7. 实际值取决于环境条件和测量系统。

8. 稳定平均功率测量的最小重复率。

损坏阈

最大平均功率密度 ¹	30 W/cm ²
最大能量密度	1 J/cm ²

1. 1064 nm, 1 W CW. May vary with wavelength and average power.

物理特性

孔径	12 mm
吸收器	VP
尺寸	73H x 73W x 20D mm (72D mm with tube)
重量	0.32 kg

规格如有更改，恕不另行通知。有关完整规格，请参阅用户手册。

对这个产品感兴趣吗？

获得报价

通过 gentec-eo.cn/contact-us 找到您的本地销售代表